



Mims

Ministero delle infrastrutture
e della mobilità sostenibili



Struttura Tecnica di Missione
per l'indirizzo strategico, lo sviluppo delle
infrastrutture e l'alta sorveglianza

Presentazione del rapporto MIMS VERSO UN NUOVO MODELLO DI MOBILITÀ LOCALE SOSTENIBILE

Osservatorio sulle tendenze della mobilità durante l'emergenza sanitaria
del COVID-19: sintesi del Report del I trimestre 2022

Armando Carteni

Roma, 11 Maggio 2022

L'OSSERVATORIO SULLE TENDENZE DELLA MOBILITÀ DEL MIMS

LA FINALITÀ

- la diffusione del COVID-19 ha determinato **profonde criticità e incertezze** per il nostro Paese, l'Europa e il mondo intero, le quali hanno **modificato significativamente comportamenti economici e sociali** nazionali e internazionali
- il report del MIMS **riporta le analisi trimestrali** al fine di **monitorare l'evoluzione del settore dei trasporti e della logistica** italiana, anche per meglio pianificare, programmare gli investimenti nelle infrastrutture e nei servizi di trasporto
- è possibile desumere i **principali impatti** che la diffusione del COVID-19, le politiche di regolamentazione/limitazione della mobilità e la campagna vaccinale **hanno prodotto sulla domanda di spostamento (passeggeri e merci) e sulla sua ripartizione modale**



L'OSSERVATORIO SULLE TENDENZE DELLA MOBILITÀ DEL MIMS

LA METODOLOGIA

- le analisi condotte si basano sui **dati messi a disposizione** dagli **operatori multimodali nazionali**, dalle **DG del MIMS**, nonché da quelli nei **DB open source** dei principali player nazionali e internazionali
- le analisi condotte sono state effettuate **evitando qualsiasi forma di elaborazione dei dati**
- ci si è limitati a **rappresentare le tendenze osservate** (trend e/o variazioni percentuali) rispetto ad un periodo di riferimento pre-COVID, mantenendo il riserbo e la proprietà del dato



L'OSSERVATORIO SULLE TENDENZE DELLA MOBILITÀ DEL MIMS

IL CONSUNTIVO DEL PRIMO TRIMESTRE 2022

I principali risultati alla scala nazionale

TRASPORTO STRADALE

7-9% è il disavanzo per i veicoli leggeri

(I trim. 2022 vs. 2019)

in netta ripresa rispetto al primo trimestre 2021 (+19-51%), ma in flessione rispetto a dicembre (aumento dei contagi e stagionalità)

2-5% è la crescita per i veicoli pesanti



(I trim. 2022 vs. 2019)

stabilmente superiori ai valori pre-pandemici

TRASPORTO FERROVIARIO

27-43% è il calo del traffico passeggeri IC/AV (I trim. 2022 vs. 2019)

in netta ripresa sia rispetto al primo trimestre 2021 (+70-269%)
che a dicembre (+8-6 punti percentuali)

			Var. % dic 2021 - dic 2019	Var. % mar 2022 - mar 2019		Var. % I trimes. 2022 - I trimes. 2019	Var. % I trimes. 2022 - I trimes. 2021
TRASPORTO STRADALE 	DOMANDA VEICOLI LEGGERI	ANAS	-6%	-8%	↓	-7%	+19%
		AUTOSTRADALE	-9%	-11%	↓	-9%	+51%
	DOMANDA VEICOLI PESANTI	ANAS	+5%	+5%	=	+5%	+9%
		AUTOSTRADALE	+10%	+3%	↓	+2%	+7%
TRASPORTO FERROVIARIO 	DOMANDA PASSEGGERI	AV	-39%	-33%	↑	-43%	+269%
		IC/ICN	-31%	-23%	↑	-27%	+70%
	OFFERTA SERVIZI	AV	-10%	-11%	↓	-19%	+155%
		IC/ICN	-1%	-2%	↓	-2%	-1%

L'OSSERVATORIO SULLE TENDENZE DELLA MOBILITÀ DEL MIMS

IL CONSUNTIVO DEL PRIMO TRIMESTRE 2022

I principali risultati alla scala nazionale

TRASPORTO AEREO

39% è la perdita dei traffici passeggeri

ma in fortissima crescita sia rispetto al primo trimestre 2021 (+401%), sia rispetto a dicembre (+5 punti percentuali)

5% è la crescita dei traffici merci

ma in leggera flessione rispetto a dicembre (-2 punti percentuali)

TRASPORTO AEREO	DOMANDA	PASSEGGERI	Var. % dic 2021 - dic 2019	Var. % mar 2022 - mar 2019		Var. % I trimes. 2022 - I trimes. 2019	Var. % I trimes. 2022 - I trimes. 2021
		MERCI	+4%	+2%	↓	+5%	+8%
OFFERTA SERVIZI	MOVIMENTI	-18%	-18%	=	-24%	+158%	

TRASPORTO MARITTIMO

75% è la flessione della domanda passeggeri su crociere

ed in calo anche rispetto a dicembre (-5 punti percentuali)

0% è la situazione della domanda passeggeri su traghetti

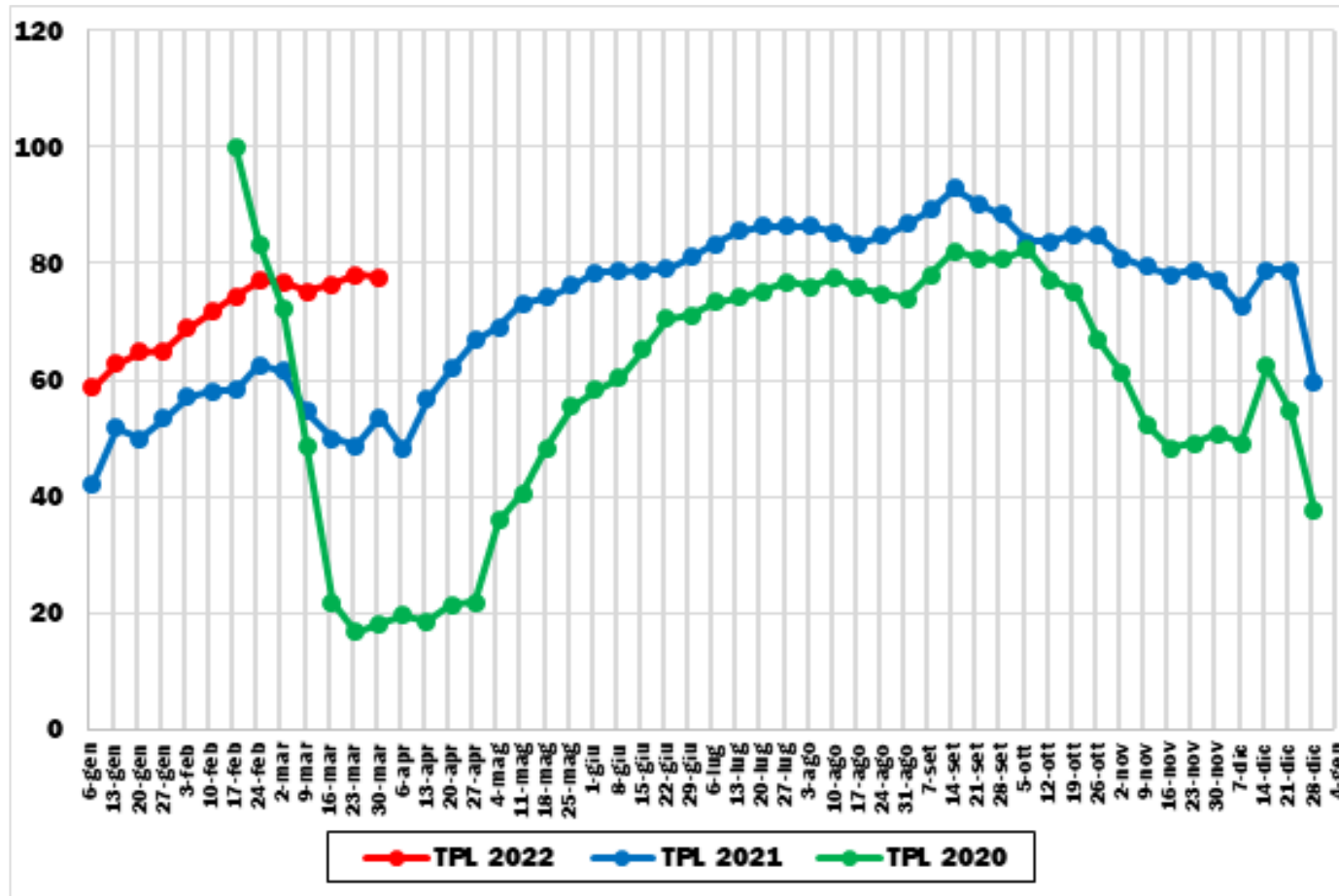
ma in calo rispetto a dicembre (-6 punti percentuali)

TRASPORTO MARITTIMO	DOMANDA PASSEGGERI	TRAGHETTI	Var. % dic 2021 - dic 2019	Var. % feb 2022 - feb 2019		Var. % I bimes. 2022 - I bimes. 2019	Var. % I bimes. 2022 - I bimes. 2021
		CROCIERE	+10%	+4%	↓	0%	+32%
		-74%	-79%	↓	-75%	+140%	

L'OSSERVATORIO SULLE TENDENZE DELLA MOBILITÀ DEL MIMS

IL CONSUNTIVO DEL PRIMO TRIMESTRE 2022

Il Trasporto Pubblico Locale (TPL)



-80% nel periodo del primo *lockdown* marzo 2020

-50% durante la **seconda e terza ondata** di diffusione del virus (2020 e 2021)

-23% significativa ripresa dei traffici TPL nel **primo trimestre 2022**

+36% rispetto al **primo trimestre 2021**

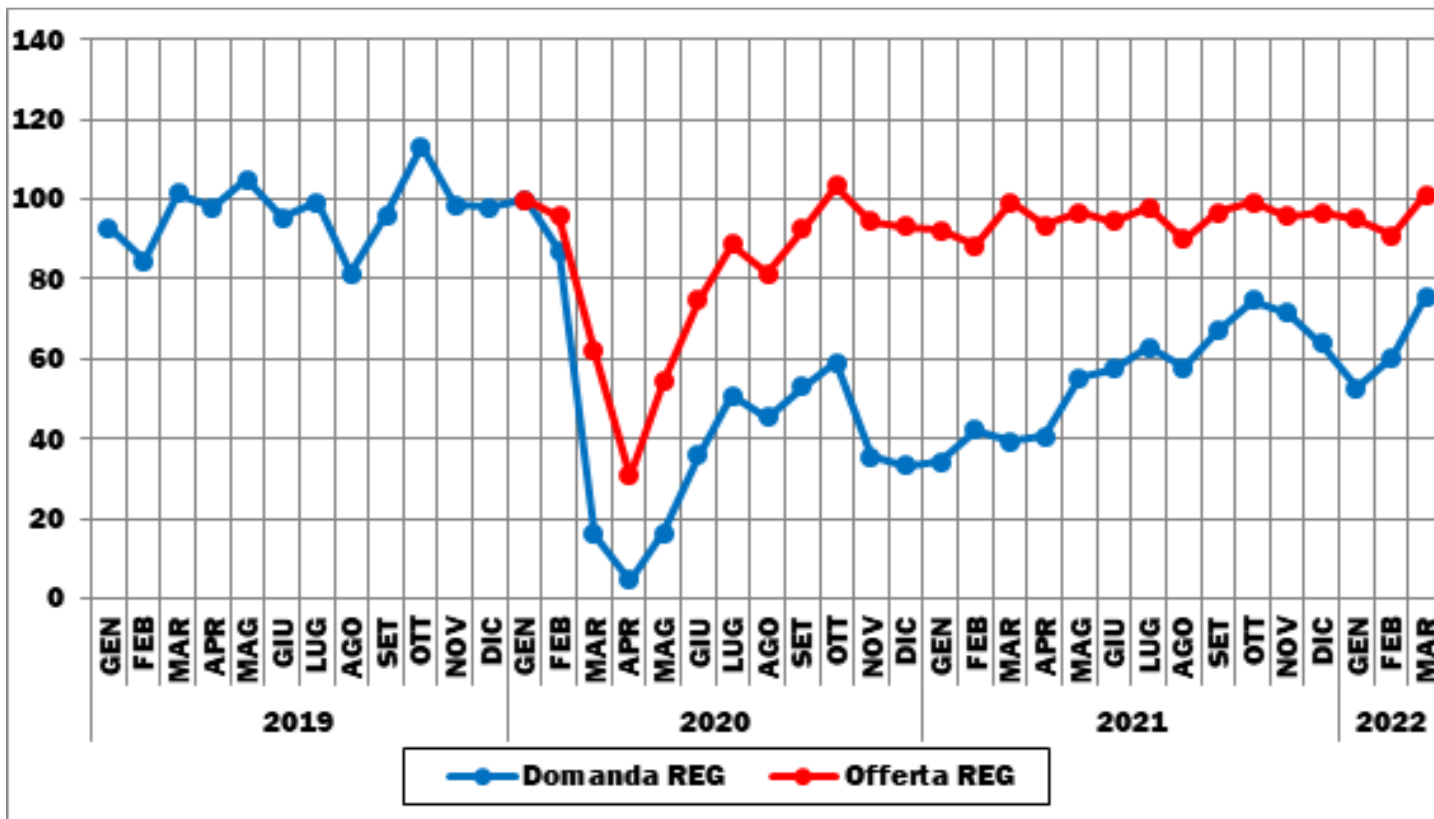
contrazioni TPL significativamente superiori a quelle del trasporto individuale: rischio avvenuta non sostenibile diversione modale

Fonte: elaborazione su dati Google LLC (2020-2022). Base 100 = valore medio settimana 15-21 febbraio 2020

L'OSSERVATORIO SULLE TENDENZE DELLA MOBILITÀ DEL MIMS

IL CONSUNTIVO DEL PRIMO TRIMESTRE 2022

di cui per il trasporto ferroviario regionale



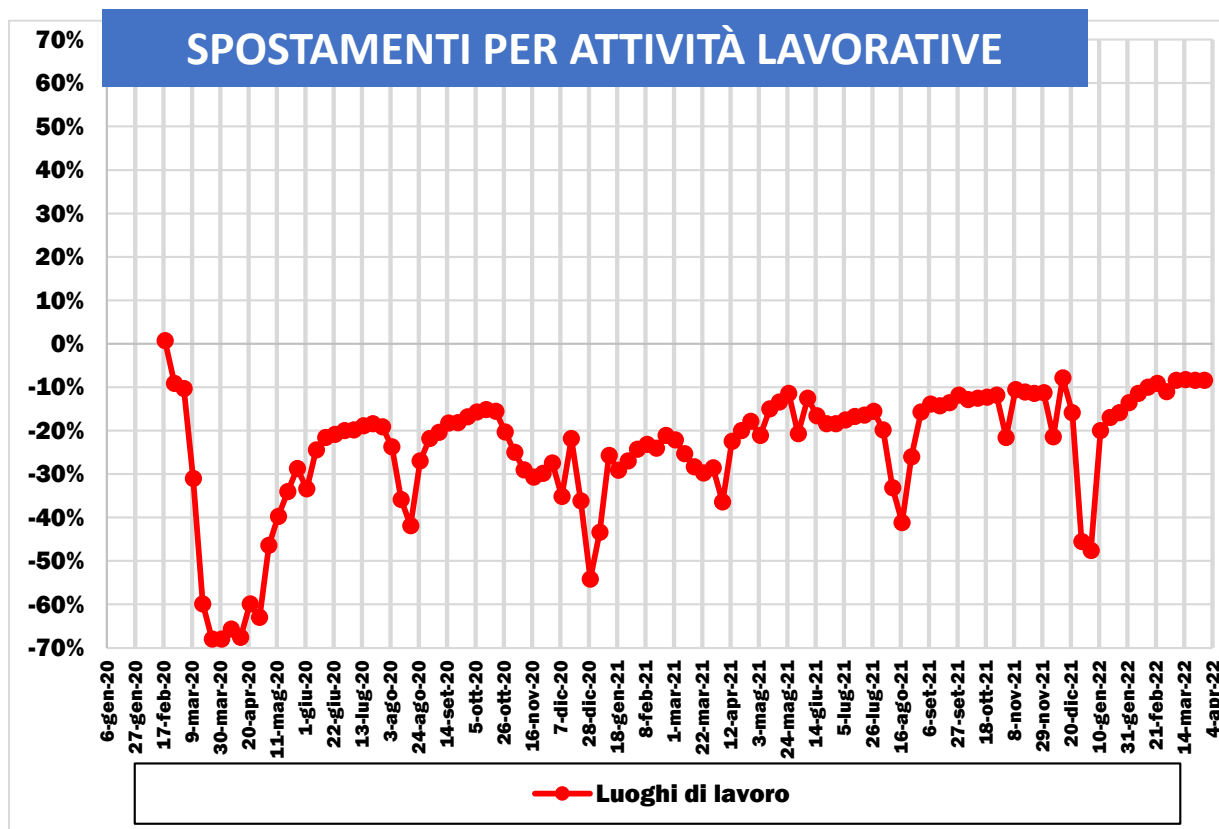
Fonte: elaborazione su dati Trenitalia Spa (2019-2022). Base 100 = valore gennaio 2020.

- 95%** nel periodo del primo *lockdown* **marzo 2020** (cui è seguita una **contrazione dei servizi offerti del 70%**)
- 50%** durante la **seconda e terza ondata** di diffusione del virus (**2020 e 2021**) (**-10% servizi offerti**)
- 32%** significativa ripresa dei traffici TPL nel **primo trimestre 2022** (con offerta servizi paragonabili al pre-COVID)
- +63%** rispetto al **primo trimestre 2021**

L'OSSERVATORIO SULLE TENDENZE DELLA MOBILITÀ DEL MIMS

IL CONSUNTIVO DEL PRIMO TRIMESTRE 2022

La mobilità nelle città



-70% nel periodo del primo *lockdown*
marzo 2020

-15% nel **primo trimestre 2022**

diverse evidenze alla scala nazionale/locale mostrano che:

- a fronte di una contrazione della domanda per lavoro, **l'auto privata è diventata la modalità di trasporto prevalente per gli smart-workers strutturali** a discapito del TPL utilizzato nel pre-COVID (effetto di eco-irrazionalità)

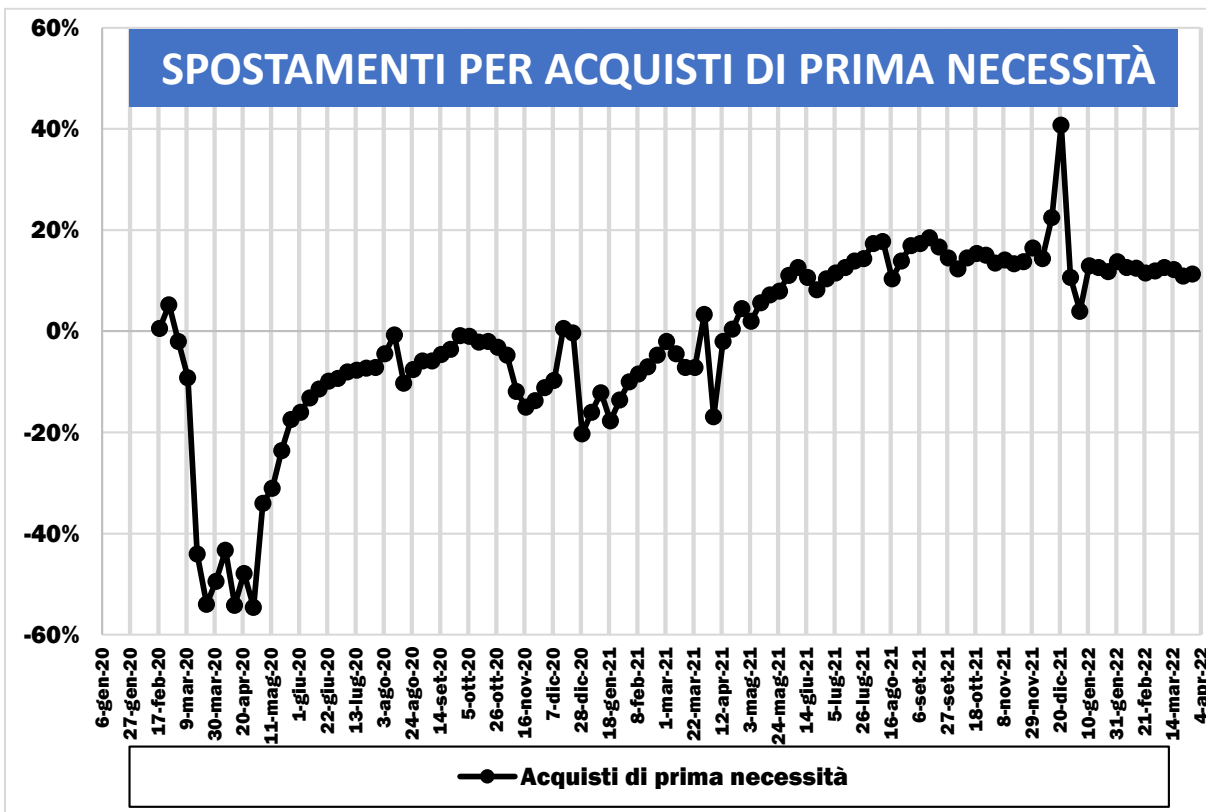
Fonte: elaborazione su dati Google (2020-2022)

L'OSSERVATORIO SULLE TENDENZE DELLA MOBILITÀ DEL MIMS

IL CONSUNTIVO DEL PRIMO TRIMESTRE 2022

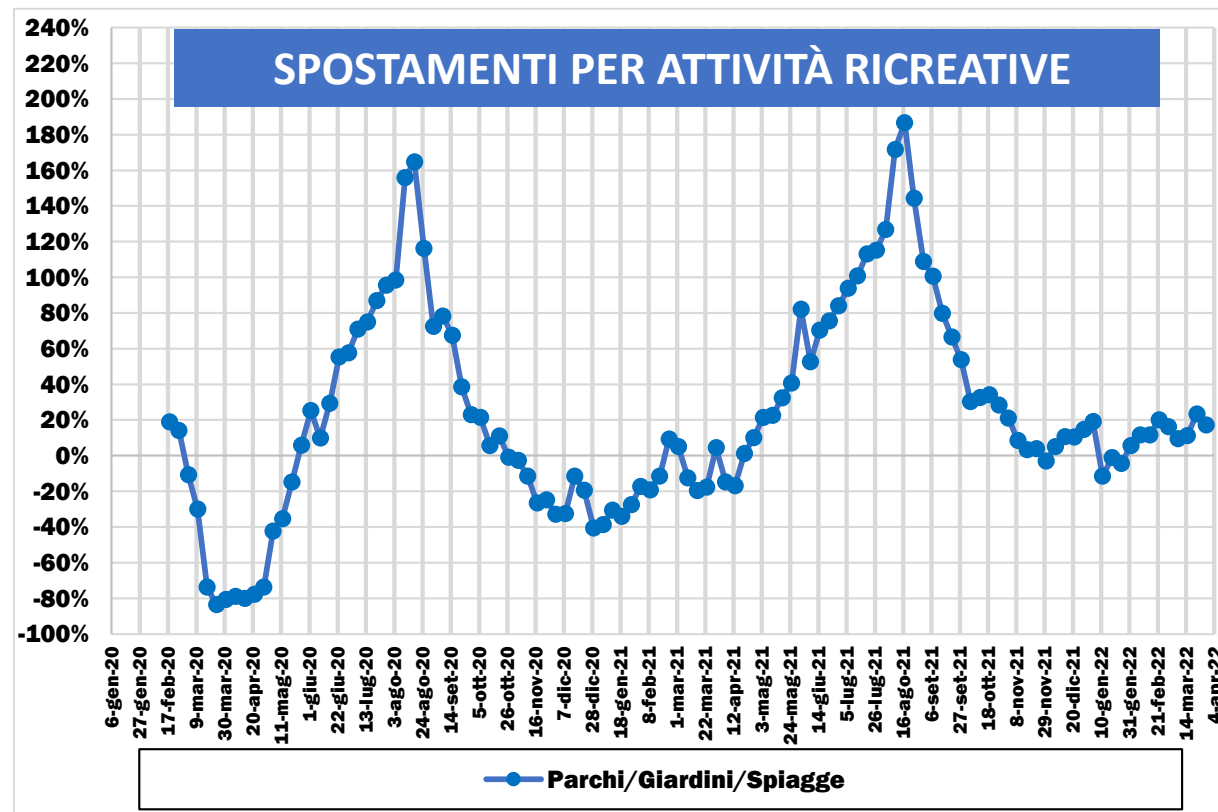
La mobilità nelle città

Fonte: elaborazione su dati Google (2020-2022)



+12% nel **primo trimestre 2022**

Anche a causa della maggiore permanenza nei luoghi di residenza (es. smart-working)



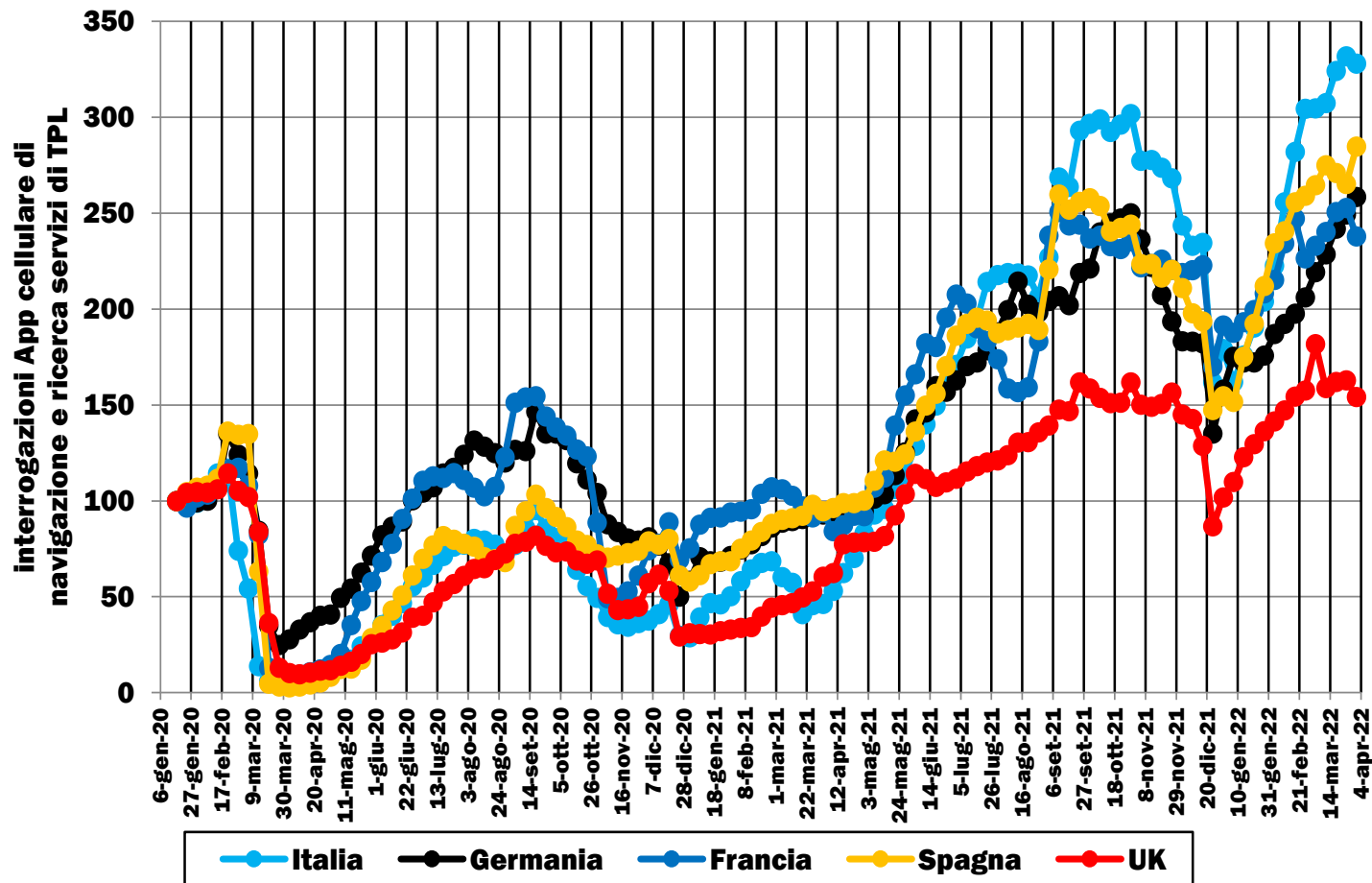
+10% nel **primo trimestre 2022**

Anche a causa delle maggiori riacquistate libertà individuali

L'OSSERVATORIO SULLE TENDENZE DELLA MOBILITÀ DEL MIMS

IL CONSUNTIVO DEL PRIMO TRIMESTRE 2022

La mobilità nelle città



Fonte: elaborazione su dati Apple Inc. (2020-2022). Base 100 = valore medio settimana 13-19 gennaio 2020

CRESCIUTA ATTITUDINE DEGLI UTENTI AD APPLICAZIONI DI INFOMOBILITÀ

- fino a **+300%** interrogazioni App cellulare di navigazione e ricerca servizi di TPL
- crescita della richiesta a cui **non è sempre seguita una crescita nell'utilizzo**

POTENZIALITÀ

Sfruttare questa nuova attitudine degli utenti come accaduto, ad esempio, per gli acquisti on-line (+78% in Italia dal pre-COVID) per **promuovere la cultura della mobilità sostenibile**



Mims

Ministero delle infrastrutture
e della mobilità sostenibili



Struttura Tecnica di Missione
per l'indirizzo strategico, lo sviluppo delle
infrastrutture e l'alta sorveglianza

Grazie per l'attenzione